

Wirtschaftsstandort Zürich zu fairen Preisen

Internationale Anbindung

- Unmittelbare Nähe zum Flughafen Zürich-Kloten und zur Stadt Zürich
- In wenigen Stunden in den Metropolen Europas

Nationaler Standortvorteil

- Optimale Erreichbarkeit mit Auto oder ÖV/Shuttlebus
- Grösste Wachstumsregion der Schweiz

Lokale Visibilität

- Hohe Sichtbarkeit dank der Verkehrsachse Rümli-Regensdorf
- Strahlkraft im Quartier durch die repräsentative Gebäudegrösse



riedmatt

riedmatt.ch

UCW AG
Oberglatterstrasse 35
8153 Rümli



Standortvorteile für Ihr Unternehmen

Ihr Büro oder Gewerbe in Flughafennähe



Ihr neuer Firmenstandort im Riedmatt – ganz nach Ihren individuellen Bedürfnissen

Profitieren Sie als zukünftige Mieterin von der pulsierenden und wachsenden Wirtschaftsregion. Nutzen Sie die Gelegenheit eine auf Ihre Bedürfnisse abgestimmte Layout- & Ausbauplanung in Zusammenarbeit mit der Eigentümerschaft umzusetzen.

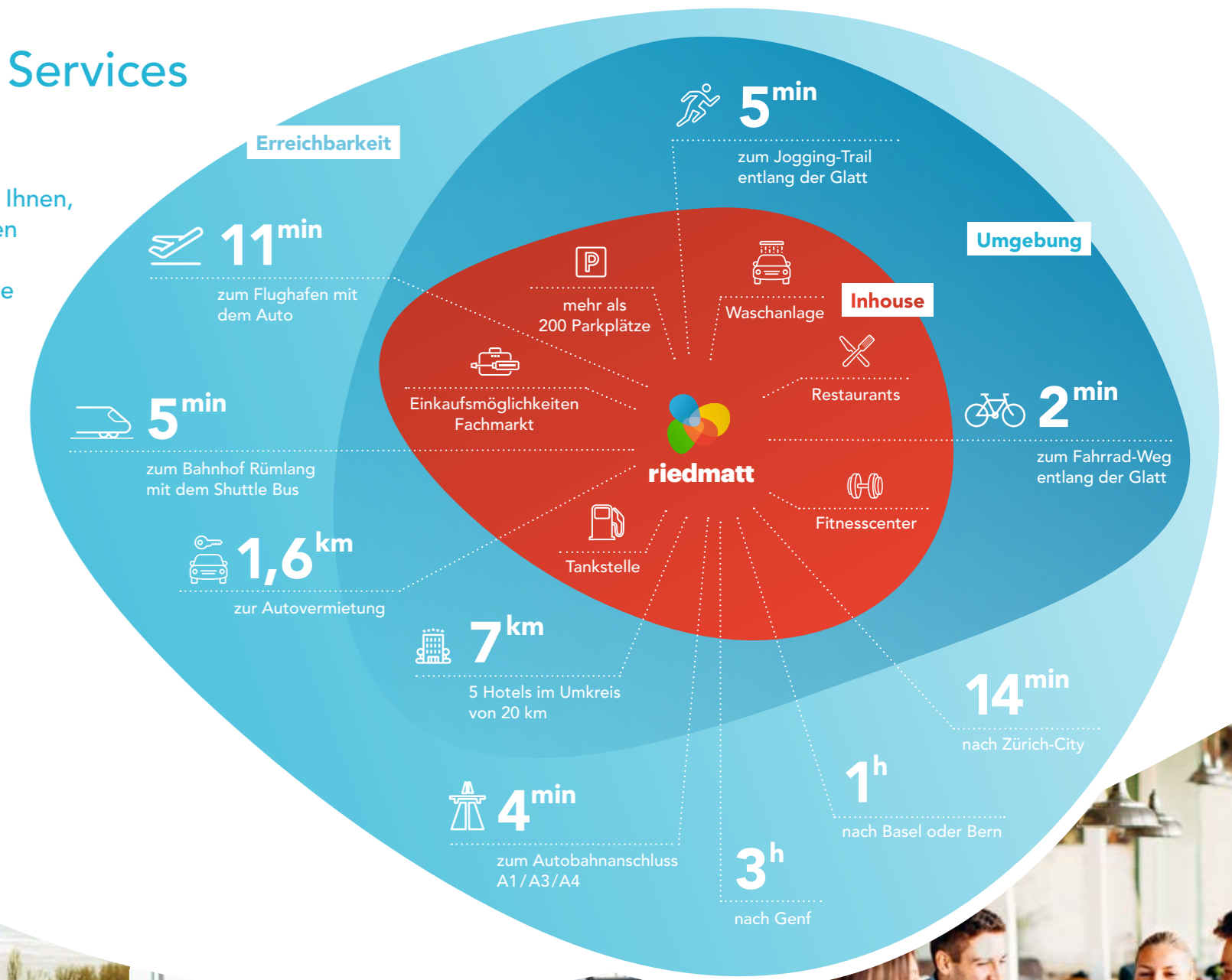
noch
6'200 m²
vermietbare
Büroflächen

Zusammenhängende Mieteinheiten von 110m² bis 3'000m²
Ab Anfang 2019 um zusätzlich ca. 2'000m² erweiterbar
Übernahme im Edelhohbau oder ausgebaut
Flexible Layoutgestaltung – sämtliche Arbeitsplatzkonzepte umsetzbar



Infrastruktur und Services in nächster Nähe

Setzen Sie auf einen Standort, der Ihnen, Ihren Mitarbeitenden, Ihren Kunden und Business-Partnern inhouse oder in der Umgebung umfassende Dienstleistungen und zeitgemässe Infrastruktur bietet.



Bezug ab sofort oder nach Vereinbarung

Kontakt & Vermietung
CBRE
CBRE (Zürich) AG
Bärengasse 29
8001 Zürich
Tel. 044 226 30 64
info@riedmatt.ch

riedmatt.ch

